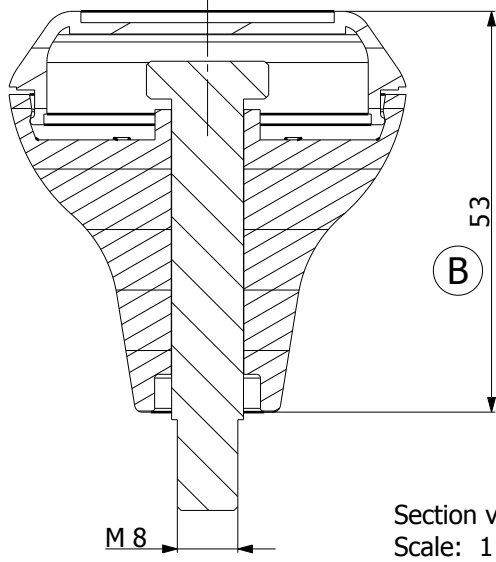


SA	K.K	D.T	P.R	P.M	K.H	AB	CNC	MN	ENJ

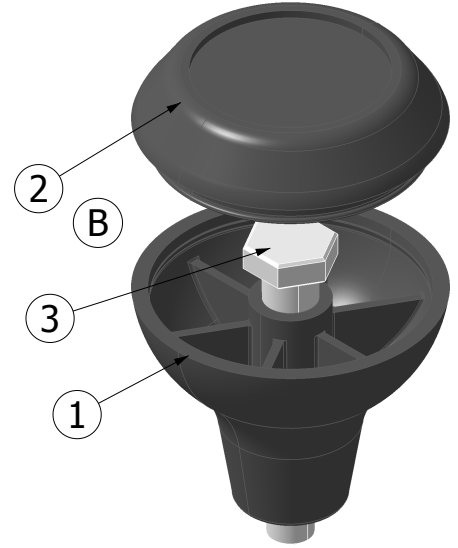
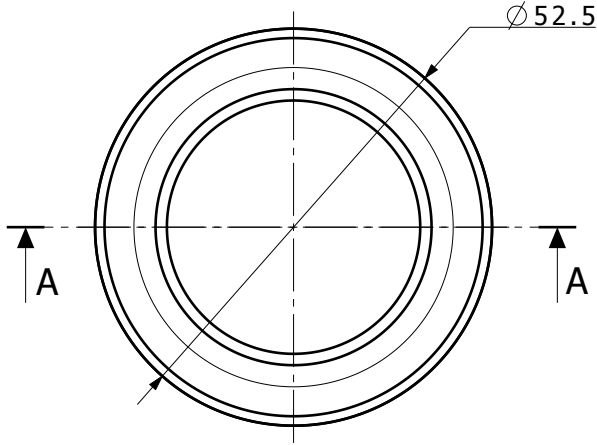
A KALIP / TOOL NO :



Section view A-A
Scale: 1:1

MONTAJ SIRASINDA DİREKSİYON SİMİDİNE ÖNCELİKLE
ALT GRUP DİREKSİYON SİMİDİNE CIVATA İLE BAĞLANACAK
DAHA SONRA ÜST KAPAK TAKILACAK

CIVATA DİREKSİYON SİMİDİNE SIKILMADAN ÖNCE (B)
LOCTITE SÜRÜLEREK MUKAVEMET ARTTIRILACAKTIR.



CAD İLE ÇİZİLMİŞTİR. ELDE DEĞİŞTİRMEYİN. RESİM ÜZERİNDEN OLCU ALMAYINIZ.

STANDART ŞARTNAMESLER	
Isıl İşlem /Hardness:	
Yüzey Kaplama/Surface Coating:	
Kaynak Şart.No/Welding Specification:	
Ek Şart.No/Other Spect.:	

03	CIVATA ÖZEL M8*54,4 MAVİ	1	26030004
02	DİREKSİYON ÇEVİRME TOPUZU ÜST KAPAK	1	26030002
01	DİREKSİYON ÇEVİRME TOPUZU GÖVDE	1	26030001

MONTAJ NO Assm.No	PARÇA ADI / Part Name		ADET Pcs	PARÇA NO/Part No:	AÇIKLAMA / Description
		İSİM NAME	TARİH DATE	İMZA SIGN	Ref. Parça-Benzer Parca No/ Ref. Part/Similar part:
		Çizen Drawn By	A.DEĞİRMENÇİ	08.08.2017	
		Tasarım Design Check	A.DEĞİRMENÇİ		Müs. No/Cus Code:
		Kontrol Control	M.ÖZMEN		Grup Kod / Group Code: 190
GÖVDE PLASTİĞİ BOYU DEĞİŞTİRİLDİ, LOCTITE UYARISI EKLENDİ,PUL ÇIKARILDI	B	27.09.18	E.T.	Onay Approval	O.KIRÇUVALOĞLU
ÜRETİM İÇİN HAZIRLANMIŞTIR.	A	08.08.17	A.D.	Görsel Sınıf: Visual Cls : A	Emn. Sınıfı: Safety Class: C
REVİZYON / CHANGES	REV	Tarih/Date	ÇİZEN	Ölçek/Scale: 1:1	Sistem/System Catia V5
					Malzeme / Material:
					Parça Adı /Part Name: DİREKSİYON ÇEVİRME TOPUZU Ø52.5X52.5 mm
					Parça No: /Part Number: 2603
					Ağırlık/Weight: 0,064 kg
					Rev. B
					Rfp. No. 2502502
					Sayfa No: Page Nr: 1/1

